

Acque marino costiere. Nella **tabella** sono riportati i valori dei principali parametri rilevati in superficie con sonda multiparametrica, mediati per corpo idrico.

La campagna di monitoraggio dei corpi idrici, riportati nella cartina, è stata eseguita in collaborazione con la Direzione Marittima di Venezia nei giorni 05/04 (corpo idrico CE1_1), 15/04 (corpi idrici CE1_2, ME2_1, CE1_3) e 30/04 (corpi idrici ME2_2, CE1_4).

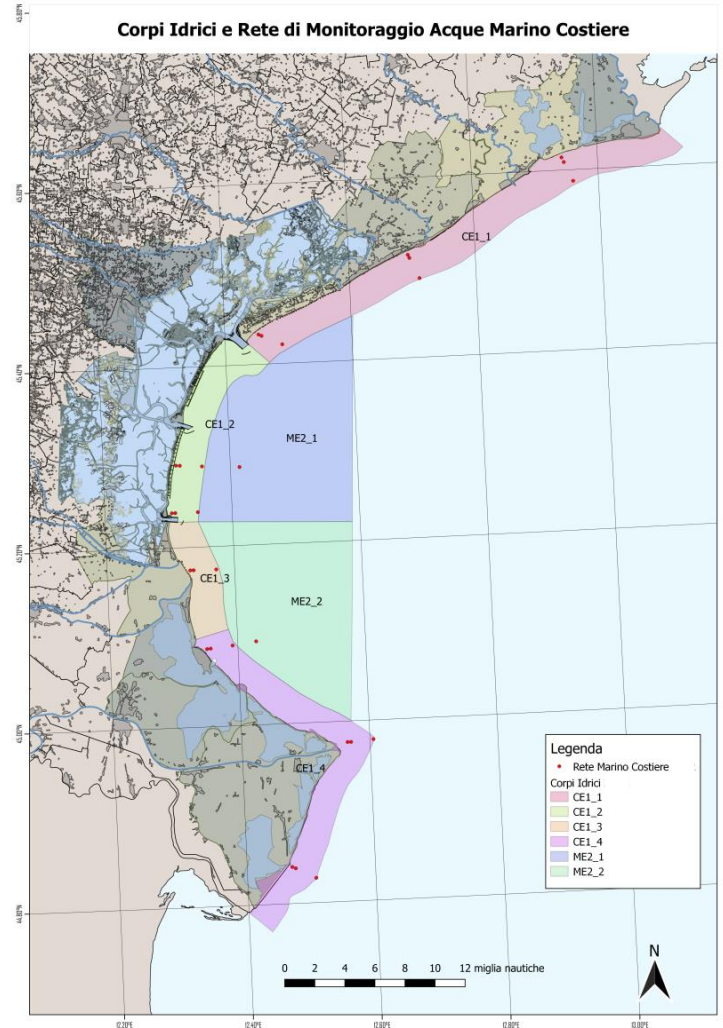
La differenza di temperatura evidenziata dalla **mappa di distribuzione** nei tratti di costa a nord e centro-sud rispetto alla laguna di Venezia è dovuta alla distanza temporale di esecuzione dei monitoraggi di queste due aree. A seguito dei consistenti apporti fluviali del periodo le salinità in superficie sono risultate basse presso il corpo idrico più settentrionale CE1_1 e i due più meridionali ME2_2 e CE1_4; valori più elevati di salinità sono stati registrati in corrispondenza dei corpi idrici CE1_2 e ME2_1, situati, rispettivamente, di fronte e al largo del litorale di Pellestrina (VE).

L'ossigeno disciolto ha raggiunto la sovrasaturazione in tutti i corpi idrici monitorati, con valori di poco superiori alla saturazione nel c.i. CE1_1.

Le misure di trasparenza, effettuate mediante disco di "Secchi", sono risultate basse sia nelle stazioni sotto costa sia in quelle al largo.

Le osservazioni con telecamera subacquea hanno evidenziato una ridotta visibilità lungo la colonna d'acqua in tutti i corpi idrici monitorati, con presenza di microflocchi mucilluginosi nelle stazioni antistanti e a sud della Laguna di Venezia.

parametri	Corpi Idrici					
	CE1_1	CE1_2	CE1_3	CE1_4	ME2_1	ME2_2
Temperatura acqua (°C)	15.21	19.38	17.19	17.78	18.46	19.68
Salinità (PSU)	19.32	30.35	22.56	18.49	32.35	18.69
Ossigeno disciolto (%)	105.12	128.51	112.97	132.18	115.37	109.85
Ossigeno disciolto (ppm)	9.36	9.88	9.49	11.25	8.92	9.00
pH	8.32	8.27	8.23	8.28	8.26	8.10
Clorofilla "a" (µg/l)	1.04	1.41	1.53	3.30	0.79	1.74
Torbidità (FTU)	2.09	1.36	5.14	4.31	1.23	3.60



Mappe di distribuzione in superficie di temperatura, salinità, ossigeno disciolto

