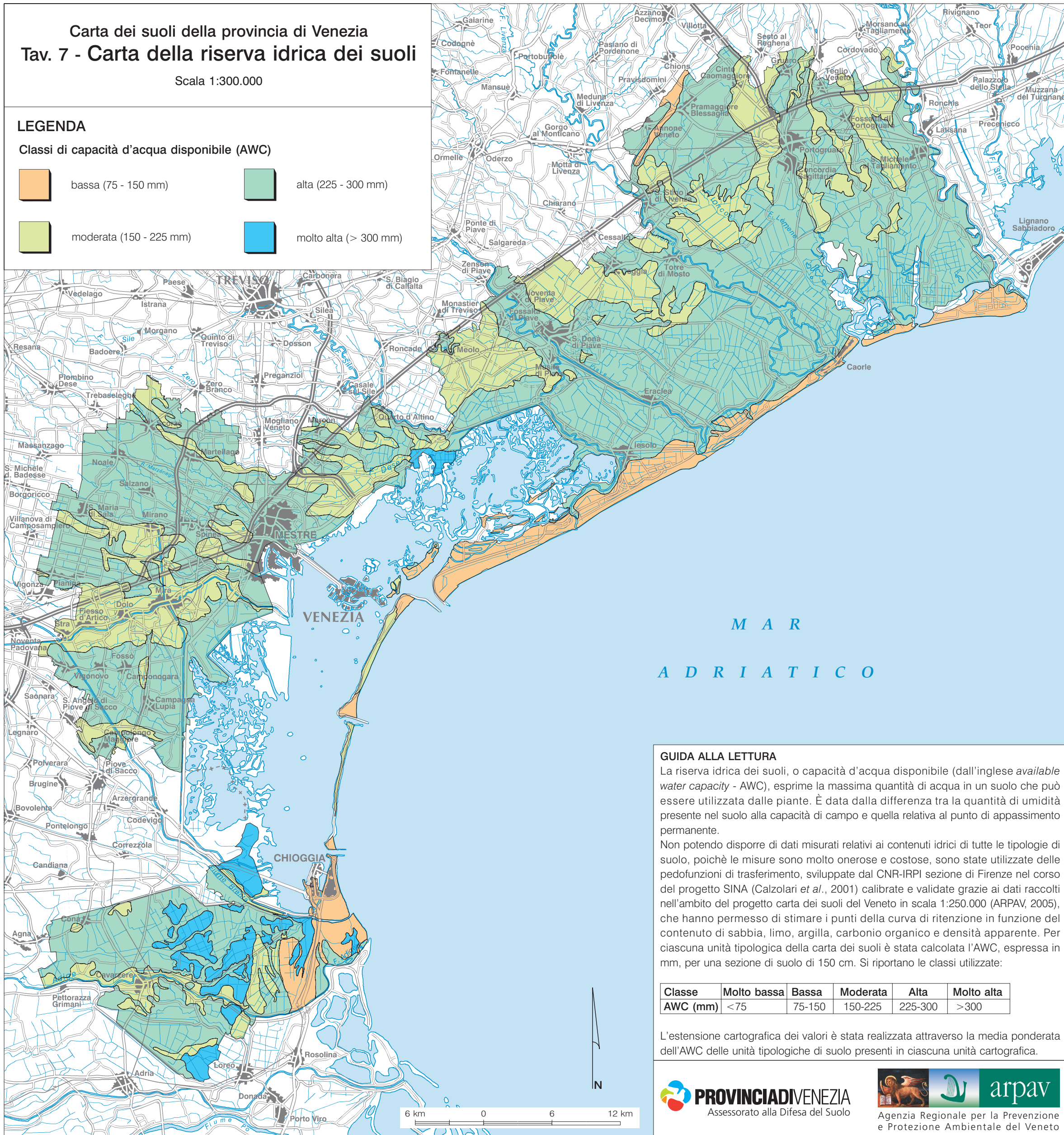
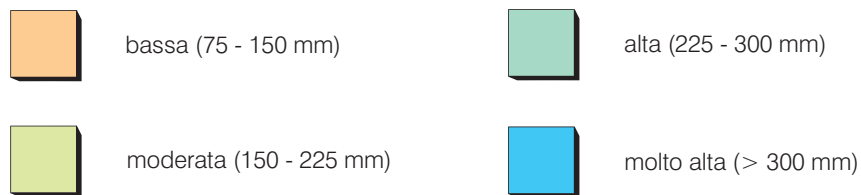


Carta dei suoli della provincia di Venezia Tav. 7 - Carta della riserva idrica dei suoli

Scala 1:300.000

LEGENDA

Classi di capacità d'acqua disponibile (AWC)



M A R
A D R I A T I C O

GUIDA ALLA LETTURA

La riserva idrica dei suoli, o capacità d'acqua disponibile (dall'inglese *available water capacity* - AWC), esprime la massima quantità di acqua in un suolo che può essere utilizzata dalle piante. È data dalla differenza tra la quantità di umidità presente nel suolo alla capacità di campo e quella relativa al punto di appassimento permanente.

Non potendo disporre di dati misurati relativi ai contenuti idrici di tutte le tipologie di suolo, poiché le misure sono molto onerose e costose, sono state utilizzate delle pedofunzioni di trasferimento, sviluppate dal CNR-IRPI sezione di Firenze nel corso del progetto SINA (Calzolari *et al.*, 2001) calibrate e validate grazie ai dati raccolti nell'ambito del progetto carta dei suoli del Veneto in scala 1:250.000 (ARPAV, 2005), che hanno permesso di stimare i punti della curva di ritenzione in funzione del contenuto di sabbia, limo, argilla, carbonio organico e densità apparente. Per ciascuna unità tipologica della carta dei suoli è stata calcolata l'AWC, espressa in mm, per una sezione di suolo di 150 cm. Si riportano le classi utilizzate:

Classe	Molto bassa	Bassa	Moderata	Alta	Molto alta
AWC (mm)	<75	75-150	150-225	225-300	>300

L'estensione cartografica dei valori è stata realizzata attraverso la media ponderata dell'AWC delle unità tipologiche di suolo presenti in ciascuna unità cartografica.